

Instrucciones de montaje CANAL BASIC 490070

Fácil y rápida impermeabilización de duchas. Adaptable a cualquier espacio y necesidades.

Vídeo instalación

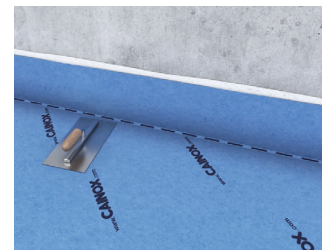
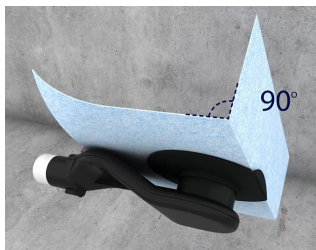


1 Compruebe que en el interior de la caja están todos los elementos:

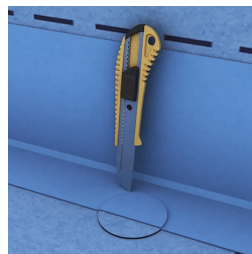
- Canal Basic
- Reja reversible lisa/rellenable o perforada 015
- Sifón extraplano de ABS sífónico y rotativo 360° con tela impermeabilizante termosoldada de 33x33 cm
- Filtro recoge-cabellos
- Tela impermeabilizante SKY de 1,5 x 2 m



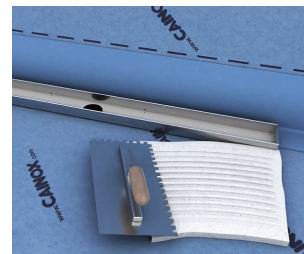
2 Conecte el sifón extraplano al bajante, siempre en el centro de la canal. Prepare el suelo del plato de ducha con una capa de cemento cola y adhiera la tela que viene termosoldada al sifón. Ya puede solapar la tela SKY sobre el resto del cemento cola con la ayuda de una llana. Es recomendable incluso hacerlo también en la pared, mínimo 20 cm. Se recomienda usar masilla de poliuretano en la unión entre las diferentes capas de tela. En instalaciones junto a la pared, el sifón puede doblarse por el pliegue premarcado en el disco con la tela termosoldada para adaptarse al ángulo de 90°.



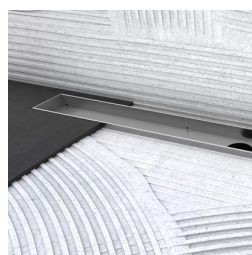
3 Recorte el sobrante de tela sobre el orificio del sifón donde conectará el tubo de la canal.



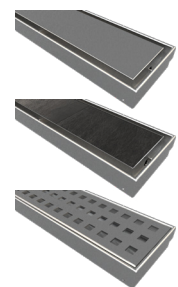
4 Conecte el tubo de la canal dentro del orificio del sifón y proceda a ajustar y rellenar el plato de ducha con cemento, volviendo a nivelar el suelo para mantener la pendiente hacia la canal.



5 Alicata el plato de ducha y las paredes pudiendo utilizar cemento cola directamente sobre la tela. A continuación, rejunte con borada las juntas del suelo y pared (gres, gresite, porcelánico...) finalizando así la instalación de su nuevo plato de ducha.



6 La reja estándar de la canal Basic permite que, dándole la vuelta, pueda rellenarse con el mismo pavimento que el de su plato de ducha. Gracias a ello, tendrá en una misma reja, dos acabados diferentes, liso de acero inoxidable y rellenable.



Con la canal Basic de Cainox habrá realizado una correcta aplicación del producto, impermeabilizando perfectamente su plato de ducha y consiguiendo que éste sea extraplano, estético y duradero.